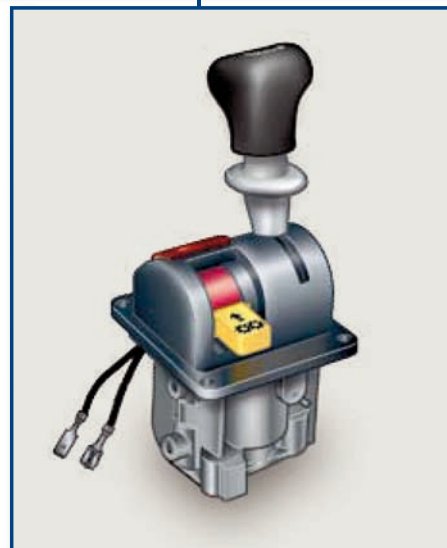


# SERIE NM3 3.3.2.042.

CODICE DI ORDINAZIONE - DECODING  
3.3.2.042 . XX . X . 00

TRE UTILIZZI  
THREE SECTIONS

## Comando Pneumatico Pneumatic Control



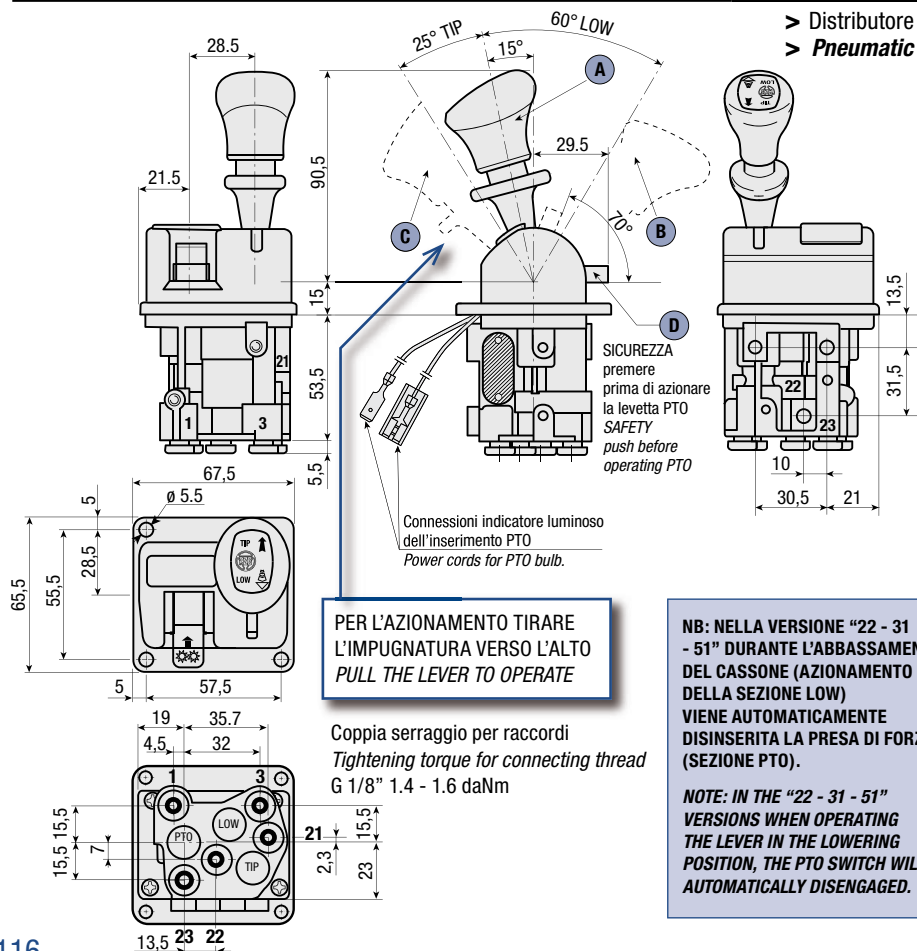
- 0 = 1/8" G  
1 = 6/4" G
- 21 = SALITA, DISCESA, CON RITORNO AUTOMATICO IN NEUTRO E INNESTO PRESA DI FORZA  
RAISING, LOWERING, WITH SPRING RETURN TO NEUTRAL AND PTO CONTROL
  - 22 = SALITA, DISCESA E INNESTO PRESA DI FORZA, CON RITORNO AUTOMATICO IN NEUTRO E DISINNESTO AUTOMATICO PRESA DI FORZA  
RAISING, LOWERING AND PTO CONTROL, WITH SPRING RETURN TO NEUTRAL AND AUTOMATIC PTO DISENGAGEMENT
  - 30 = SALITA, DISCESA, CON BLOCCO LEVA IN DISCESA VELOCE E INNESTO PRESA DI FORZA  
RAISING, LOWERING, WITH LOCK IN "FAST LOWERING" POSITION AND PTO CONTROL
  - 31 = SALITA, DISCESA, CON DISINNESTO AUTOMATICO PRESA DI FORZA, BLOCCO LEVA IN DISCESA VELOCE E INNESTO PRESA DI FORZA  
RAISING, LOWERING, WITH AUTOMATIC PTO DISENGAGEMENT AND LOCK IN "FAST LOWERING" POSITION AND PTO CONTROL
  - 50 = CON ARRESTO LEVA IN TRE POSIZIONI (NEUTRO/SALITA/DISCESA)  
WITH LOCK IN THREE POSITIONS (HOLD/TIP/LOW)
  - 51 = CON ARRESTO LEVA IN TRE POSIZIONI (NEUTRO/SALITA/DISCESA) E DISINNESTO AUTOMATICO PRESA DI FORZA  
WITH LOCK IN THREE POSITIONS (HOLD/TIP/LOW) AND AUTOMATIC PTO DISENGAGEMENT

CODICE BASE  
BASIC CODE

### CARATTERISTICHE TECNICHE - TECHNICAL SPECIFICATIONS

Fluido utilizzato Working medium	aria/air	Temperatura di impiego Operative temperature	- 40° + 80°C
Pressione di esercizio Working pressure	max 12 bar	Passaggio nominale Nominal diameter	Ø 4 mm
Tensione di esercizio Operating voltage	24 V cc (DC)	Contatti Contacts	Normalmente aperti Normally open

- > Distributore pneumatico con comando di discesa proporzionale.
- > Pneumatic distributor with proportional lowering control.

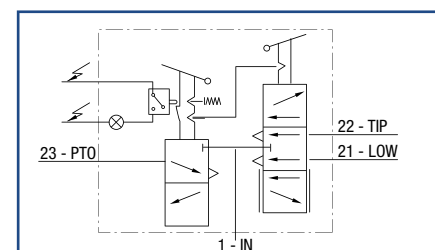


### POSIZIONE LEVA - LEVER POSITION

- A Riposo (con arresto) - Rest position (with lock)
- B Azionamento SEZ. 21 - Operation PORT 21
- C Azionamento SEZ. 22 - Operation PORT 22
- D Azionamento SEZ. 23 (con arresto)  
Operation PORT 23 (with stop)

### ATTACCHI ARIA - AIR PORTS

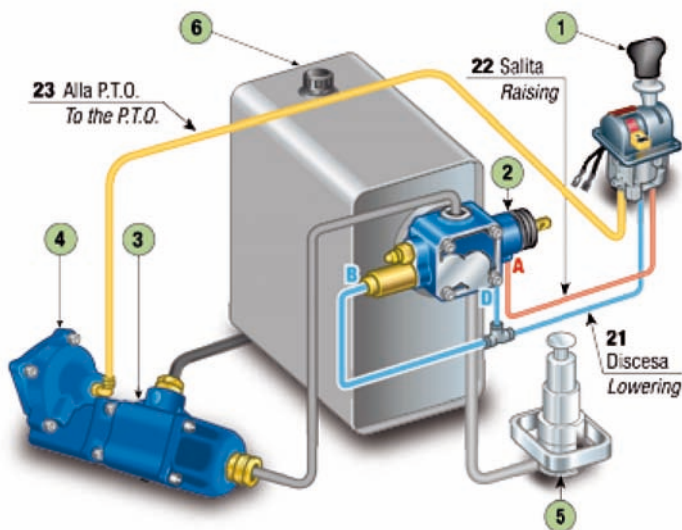
- 1 Alimentazione (IN) G 1/8"  
Compressed air supply
- 21 Abbassamento cassone (LOW) G 1/8"  
Control lowering
- 22 Sollevamento cassone (TIP) G 1/8"  
Control tipping
- 23 Inserimento presa di forza (PTO) G 1/8"  
Power take off engagement
- 3 Scarico (EX) M5  
Free exhaust



mod. CP2000 2

**ESEMPIO SCHEMA DI MONTAGGIO - EXAMPLE OF HOOK-UP**

- 1 COMANDO PNEUMATICO - PNEUMATIC CONTROL
- 2 DISTRIBUTORE - DISTRIBUTOR
- 3 POMPA - PUMP
- 4 PRESA DI FORZA - POWER TAKE OFF
- 5 CILINDRO - CYLINDER
- 6 SERBATOIO OLIO - OIL TANK



KIT RICAMBI NM 3 / NM 3 SPARE PARTS KIT	
CODICE CODE	DESCRIZIONE DESCRIPTION
2200090004	Kit leva PTO con disinnesto PTO lever kit with disengagement
2200090005	Kit leva PTO senza disinnesto PTO lever kit without disengagement
2200090001	Kit impugnatura NM Lever kit NM
2200090003	Leva completa di camma Lever with cam

SERIE NM 3 3.3.2.042

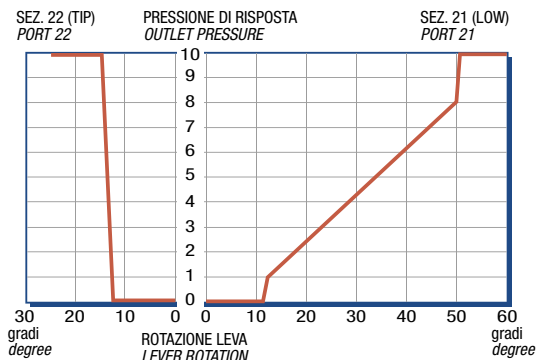
**POSSIBILI VERSIONI - OPTIONS**

CODICE DISTRIBUTORE DISTRIBUTOR CODE		NOTE - DESCRIPTION
Disinnesto automatico PTO Aut. PTO disengagement	3.3.2.042.21 Discesa progressiva Proportional lowering	21 Leva monostabile (al rilascio la leva torna in posizione di riposo). Monostable lever (when not manually operated the lever returns to neutral position).
	3.3.2.042.31 Discesa progressiva Proportional lowering	31 Leva bistabile (ritorna al rilascio solo dalla posizione di salita). In posizione LOW si ha il disinnesto automatico PTO. Bistable lever (the lever returns to release only from TIP position). With automatic PTO disengagement when body is lowering.
	3.3.2.042.51 Discesa progressiva Proportional lowering	51 Leva tristabile (a tre posizioni fisse: riposo, discesa, salita). In posizione LOW si ha il disinnesto automatico PTO. Tristable lever (three stable positions: rest, low, tip). With automatic PTO disengagement when body is lowering.
Disinnesto automatico PTO Aut. PTO disengagement	3.3.2.042.22 Discesa progressiva Proportional lowering	22 Leva monostabile (al rilascio la leva torna nella posizione di riposo). In posizione LOW si ha il disinnesto automatico PTO. Monostable lever (when not manually operated, the lever returns to neutral position). With automatic PTO disengagement when body is lowering.
	3.3.2.042.30 Discesa progressiva Proportional lowering	30 Leva bistabile (ritorna al rilascio solo dalla posizione di salita). Bistable lever (the lever returns to release only from TIP position).
	3.3.2.042.50 Discesa progressiva Proportional lowering	50 Leva tristabile (a tre posizioni fisse: riposo, discesa, salita). Tristable lever (three stable positions: rest, low, tip).

COMANDI PNEUMATICI PNEUMATIC CONTROLS

**DIAGRAMMA - DIAGRAM**

**CARATTERISTICA CON PRESSIONE DI ALIMENTAZIONE = 10 bar**  
**DIAGRAM REFERRED TO SUPPLY PRESSURE = 10 bar**



4