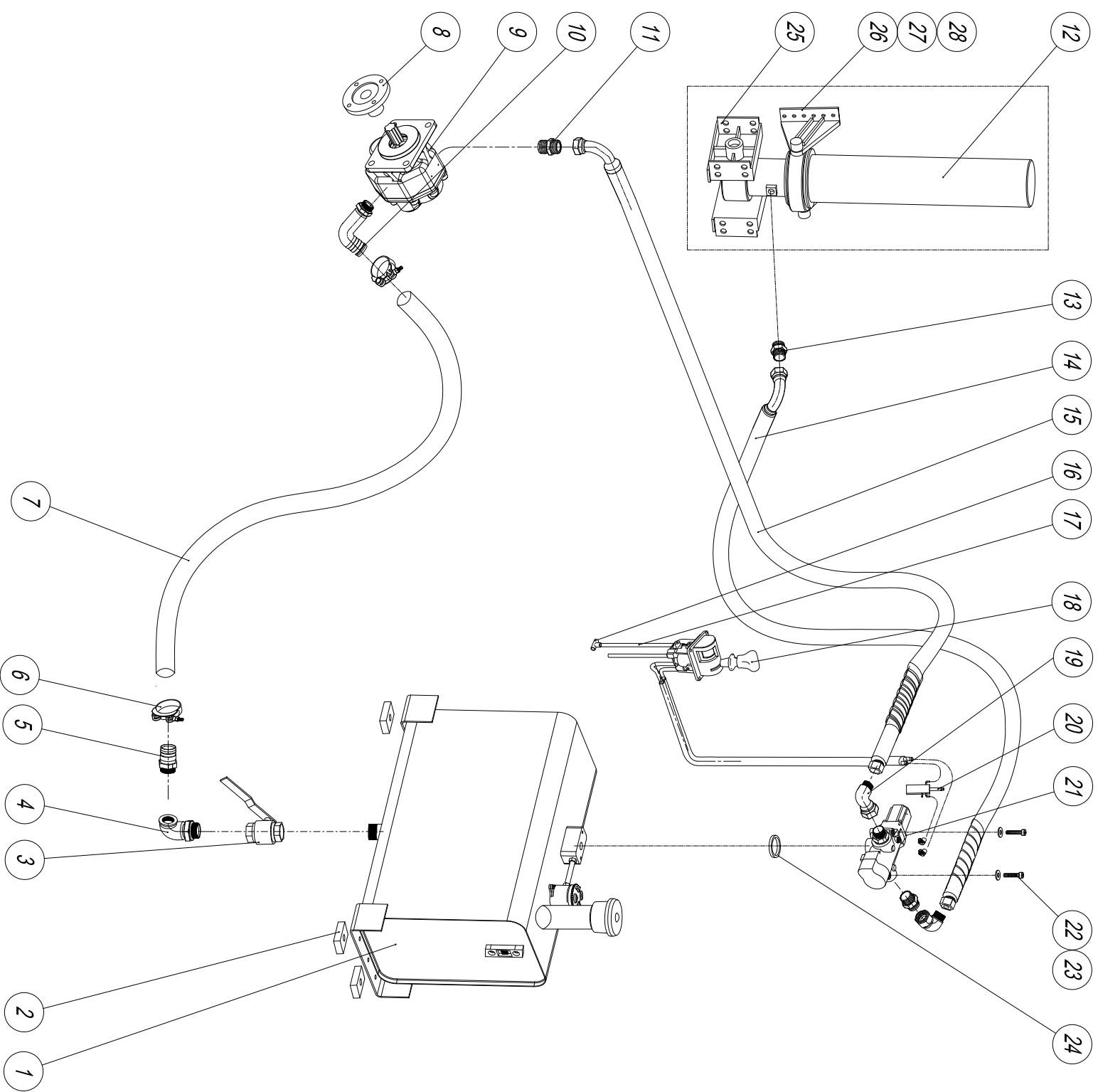


E00000F01LX



28	D623100101	直通式压注油杯 M10x1 / Oil cup	6		
27	A40635004	Ø63.5 左上支架 / Testle	1		
26	A40635002	Ø63.5 右上支架 / Testle	1		
25	A30635002	Ø63.5 下支架 / Testle	2		
24	OR26504500N	O 形圈 45x2.65 / O ring	1		
23	G3200102652	弹簧垫圈 10 / Spring washer	2		
22	G1609410060	内六角螺钉 M10x80 / Socket head cap screw	2		
21	33107101200	HY230 型气控液压分配阀总成 22MPa / Distributer valve hy230	1		
20	XT101000022	限位阀总成 / Limiting valve	1		
19	XT101000021	可调节直角接头总成 G1" / G1" / Connection assembly	2		
18	OPC2032000	手动气控阀总成 / Pneumatic control valve assembly	1		
17	XT1010000107	透明塑料气管 6x4-25000 / Windpipe	1		
16	XT1010000106	三通气管接头 Ø6 / Connection	1		
15	XT101000020	高压软管总成 25-4SP- G1"-G1"-3000 / Heavy-duty hose assembly	1		
14	XT101000015	高压软管总成 25-4SP- G1"-G1"-1500 / Heavy-duty hose assembly	1		
13	XT101000019	直接头总成 G1" / G1" / Straight coupling assembly	2		
12	4213851964001C	PFC1385 4514 196 4 四联柱塞油缸总成 / PFC 196-4514 cylinder	1		
11	XT101000013	直接头总成 G1" / G1-1/4" / Straight coupling assembly	1		
10	XT103000011	90° 弯管接头总成 G1-1/4" / Ø45 / Connector assembly	1		
9	3WQ100R1R40	CBW3/G100R 型齿轮泵总成 (右旋) / Gear pump assembly	1		
8	XT1010000105	泵连接盘 / Connector	1		
7	XT1030000102	吸油管 Ø45-3500, 1MPa / Fuel sucking pipe Ø 45-3500 1MPa	1		
6	XT1030000101	T 型螺栓卡箍 54-62 宽 20 / Bolt keeper	2		
5	XT103000012	G1-1/2" -Ø45 直接头体总成 / connection assembly	1		
4	XT101000011	90° 弯管接头总成 G1-1/2" / Connector assembly	1		
3	XT101000018	中低压球阀总成 G1-1/2" / Ball valve assembly	1		
2	XT1010000101	油箱垫块 / Oil tank block	4		
1	YX120000002	YXW120 型驾驶室后置油箱总成 120L / YXW 120 fuel tank assembly	1		

序号	代号	名称	数量	材料	备注
No.	Code	Part Name	Qty.	Material	Note
<p>196 自卸车液压系统总成 Tipper hydraulic sys</p>					
<p>XT104000003</p>					
图样标记 Drawings Mark		重量 N.W.		比例 Scale	
S		共 1 张 Total		第 1 张 Page	
<p>无锡英特帕普威乎液压有限公司 Wuxi Interpump Weifu Hydraulics Co., Ltd.</p>					

在图样用序登记
Registered in
drawing part serial
号里
Draw No

标准化
Standard by

图样图号
No. of drawing

图样序号
No. of case/map

签字
Signed by:

日期
Date

1 2 3 4 5 6 7 8 9 10

H

A

B

C

D

E

F

G