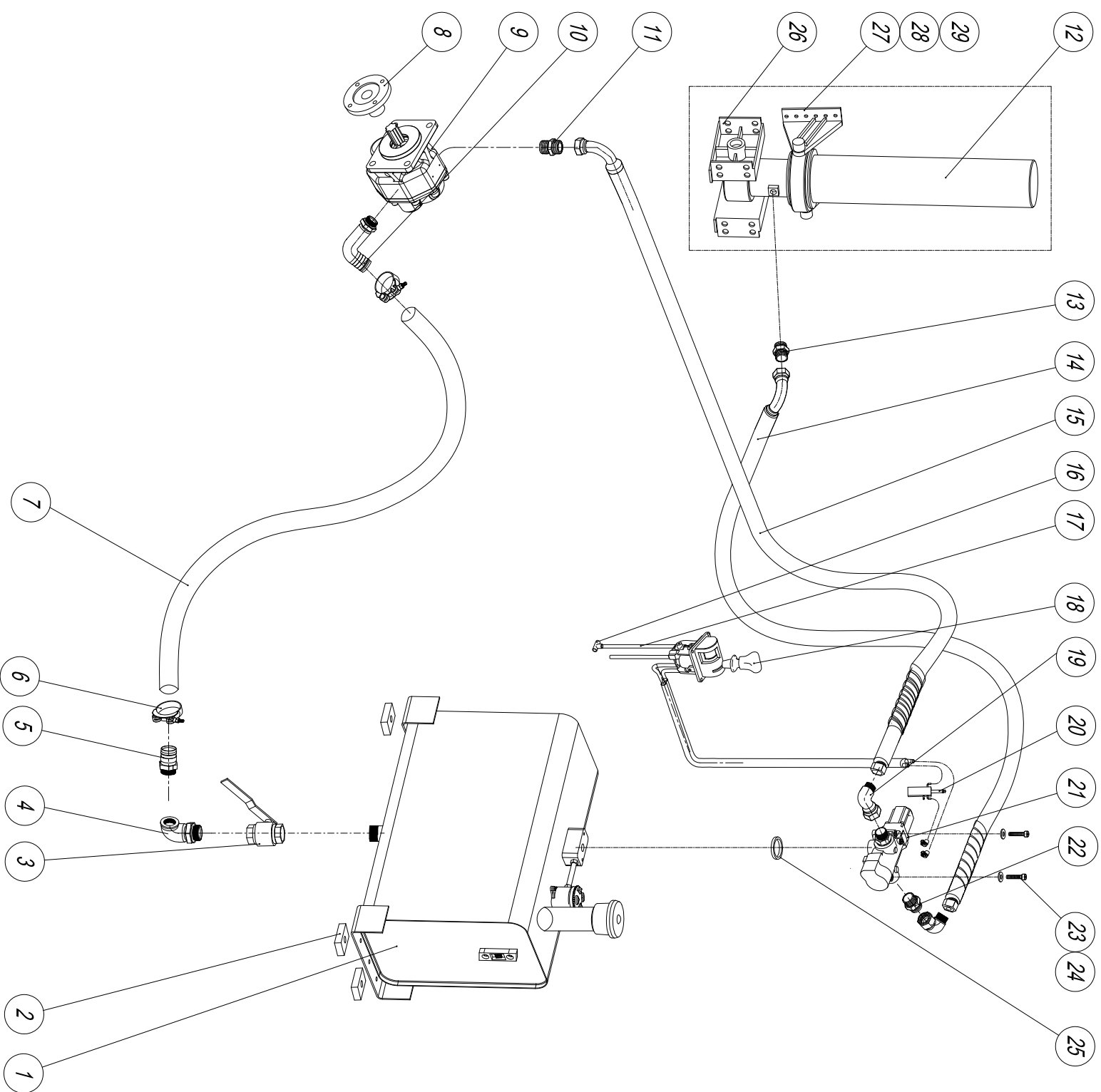


E00000301LX



29	D623100101	直通式压油杯 M10x1 / Oil cup	5		
28	A40057008	Ø57 左上支架 / Trestle	1		
27	A40057007	Ø57 右上支架 / Trestle	1		
26	A30057002	Ø57 下支架 / Trestle	2		
25	OR26504500N	O形圈 45x2.65 / O ring	1		
24	G3200102652	弹簧垫圈 10 / Spring washer	2		
23	G1608410080	内六角螺钉 M10x80 / Socket head cap screw	2		
22	XT102000011	直接头总成 G3/4-G1" / Straight coupling assembly	1		
21	331Y7201203	HY13 型气控液压分配阀总成 22MPa / Distributor valve hyp13	1		
20	XT101000022	限位阀总成 / Limiting valve	1		
19	XT101000021	可调节直动换向阀总成 G1" / G1" / Connection assembly	2		
18	OPC2032000	手动气控阀总成 / Pneumatic control valve assembly	1		
17	XT1010000107	透明塑料气管 6x4-25000 / Windpipe	1		
16	XT1010000106	三通气管接头 Ø6 / Connection	1		
15	XT101000020	高压软管总成 25-4SP-G1"-G1"-3000 / Heavy-duty hose assembly	1		
14	XT101000015	高压软管总成 25-4SP-G1"-G1"-1500 / Heavy-duty hose assembly	1		
13	XT101000019	直接头总成 G1" / G1" / Straight coupling assembly	1		
12	4216251353003W	PFC1625 4241 135 3 三级伸轴油缸总成 / PFC 135-4241 cylinder	1		
11	XT101000013	直接头总成 G1" / G1-1/4" / Straight coupling assembly	1		
10	XT103000011	90° 弯管接头总成 G1-1/4" / Ø45 / Connector assembly	1		
9	3WQ080R1B11	CBW57G080B 型齿轮泵总成 (双向旋转) / Pump assembly	1		
8	XT1010000105	泵连接盘 / Connector	1		
7	XT103000102	吸油管 Ø45-3500, 1MPa / Fuel sucking pipe Ø45-3500 1MPa	1		
6	XT103000101	T型螺栓卡箍 54-62 宽 20 / Bolt keeper	2		
5	XT103000012	G1-1/2" Ø45 直接头总成 / connection assembly	1		
4	XT101000011	90° 弯管接头总成 G1-1/2" / Connector assembly	1		
3	XT101000018	中低压球阀总成 G1-1/2" / Ball valve assembly	1		
2	XT1010000101	油箱垫块 / Oil tank block	4		
1	YX065000002	YX065 型驾驶室后置油箱总成 65L / YXW 065 fuel tank assembly	1		

序号	代号	名称	数量	材料	备注
No.	Code	Part Name	Qty.	Material	Note

标记	次数	更改文件号	审核	签字	日期
Mark	Qty.	Document Number	Signed by:		Date
设计			审核		
Design			Audit		
转化			审批		
Transfer			Approval		
版本			日期		
Proved			Date		

135 自卸车液压系统总成
Tipper hydraulic sys

XT103000003

图样标记	重量	比例
Drawings Mark	N.W.	Scale
S		
共 1 张 Total	第 1 张 Page	

无锡英特帕普威乎液压有限公司
Wuxi Interpump Weifu Hydraulics Co., Ltd.

