

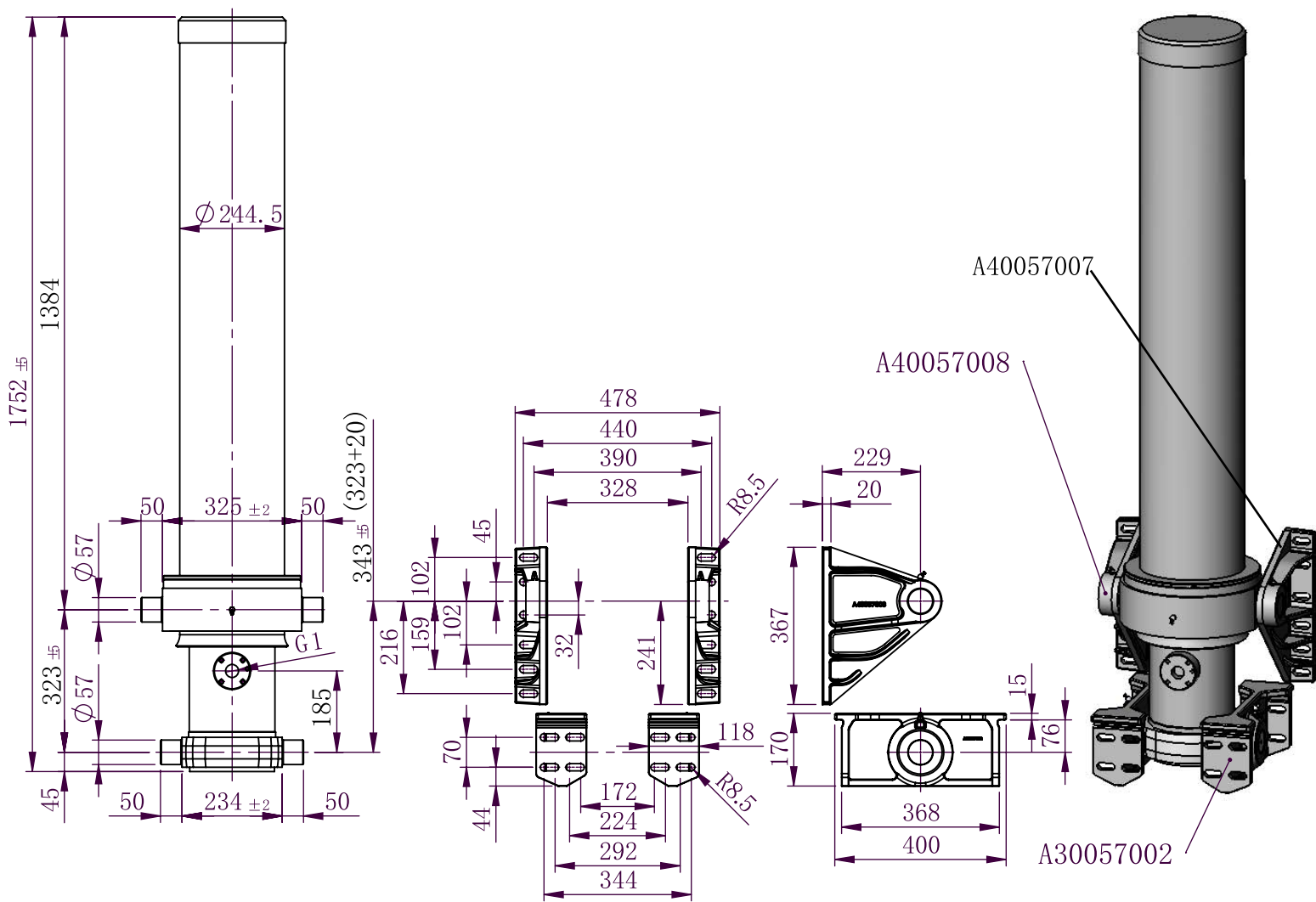


Front end cylinder with outer cover

代号

4216251543003C

举升重量 43-85 ton



mounting dimension	323 mm + 20 mm min pull out	总行程	4250 mm	最大工作压力	220 bar
model: PFC1625 4250 154 3	code: 4216251543003C	weight:	289 kg	HS Penta	

级数	1	2	3	-	-	-	-	-	-	-	套筒级数: 3
直径 (mm)	154	135	116	--	--	--	--	--	--	--	
行程 (mm)	1409	1418	1423	--	--	--	--	--	--	--	总行程: 4250 mm
举升力 (KN)	410	315	232	--	--	--	--	--	--	--	可承受的最大举升力: 233KN
液压油 (L)	28	22	16.68	--	--	--	--	--	--	--	总容积: 66.68L

- 该油缸主要用于举升载有不同物料的自卸车箱体，在物料倾泻的同时油缸全部伸出。
 - 油缸的最大举升重量是指货物重量与车箱重量之和。该数据仅作为选择油缸型号的初步参考依据，油缸的实际举升能力必须要根据使用工况要求与车厢的几何尺寸来确定。油缸的行程不能超出最大行程要求。
 - 系统压力不能超出油缸的最大压力要求。
 - 该油缸只能用于举升，不能将油缸做为结构件使用或承受偏载的要求。
 - \varnothing 116柱塞体镀铬。
 - 缸体及套筒禁止受到任何的腐蚀。
 - 最大举升速度要求小于0.2m/s
 - 液压油温度要求在-40° ~100° 之间。
- 油缸储存时必须带有外包装，禁止暴露在雨中，储存时间不得超过6个月。

REMARKS	[2005.05.27] [2005.05.27]
Last stage \varnothing 116 chromed (Elem. term. \varnothing 116 cromato)	
Old code: HPFC5603 (Codice vecchio: HPFC5603)	

REVISIONS	
2009.04.20-Aggiornamento dati	01
	02
	03
	04