

SERIE NM 2 3.3.2.041.

CODICE DI ORDINAZIONE - *DECODING*
3.3.2.041 . XX . X . 00

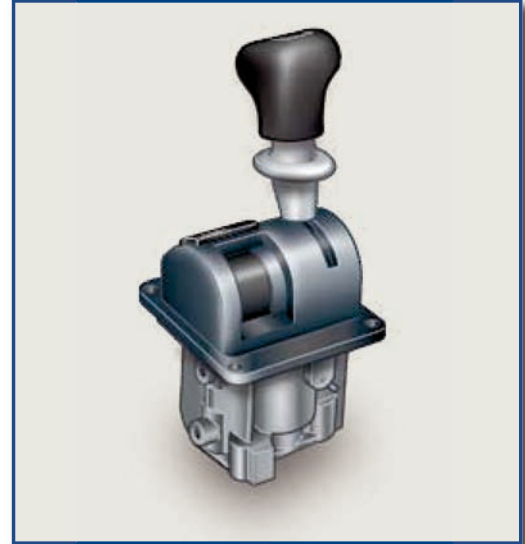
DUE UTILIZZI
TWO SECTIONS

0 = 1/8" G
 1 = 6/4" G

18 = SALITA E DISCESA CON RITORNO AUTOMATICO IN NEUTRO
RAISING AND LOWERING WITH SPRING RETURN TO NEUTRAL
 30 = SALITA E DISCESA CON BLOCCO IN DISCESA VELOCE
RAISING AND LOWERING WITH LOCK IN "FAST LOWERING" POSITION
 50 = CON ARRESTO LEVA IN TRE POSIZIONI (NEUTRO/SALITA/DISCESA)
WITH LOCK IN THREE POSITIONS (HOLD/TIP/LOW)

CODICE BASE/BASIC CODE

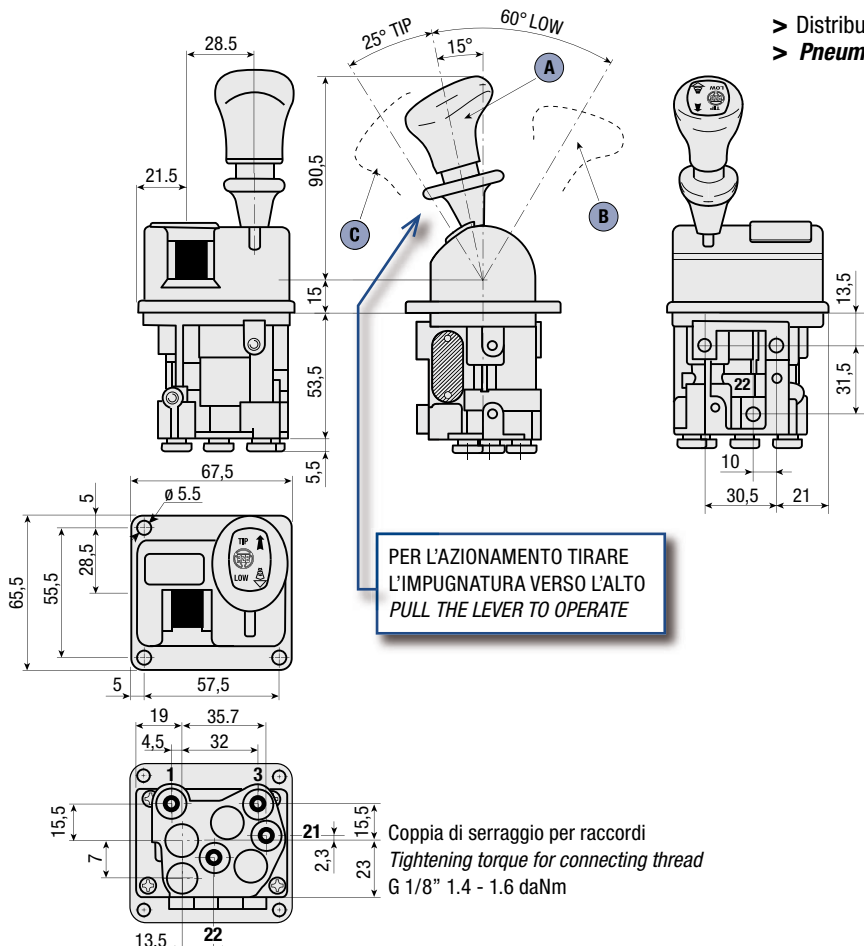
Comando Pneumatico *Pneumatic Control*



CARATTERISTICHE TECNICHE - *TECHNICAL SPECIFICATIONS*

Fluido utilizzato <i>Working medium</i>	aria/air	Temperatura di impiego <i>Operative temperature</i>	- 40° + 80°C
Pressione di esercizio <i>Working pressure</i>	max 12 bar	Passaggio nominale <i>Nominal diameter</i>	Ø 4 mm

> Distributore **pneumatico** con comando di **discesa proporzionale**.
 > **Pneumatic distributor** with **proportional lowering control**.

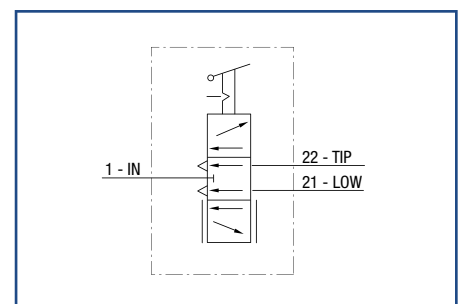


POSIZIONE LEVA - *LEVER POSITION*

- A Riposo (con arresto) - *Rest position (with lock)*
- B Azionamento SEZ. 21 - *Operation PORT 21*
- C Azionamento SEZ. 22 - *Operation PORT 22*

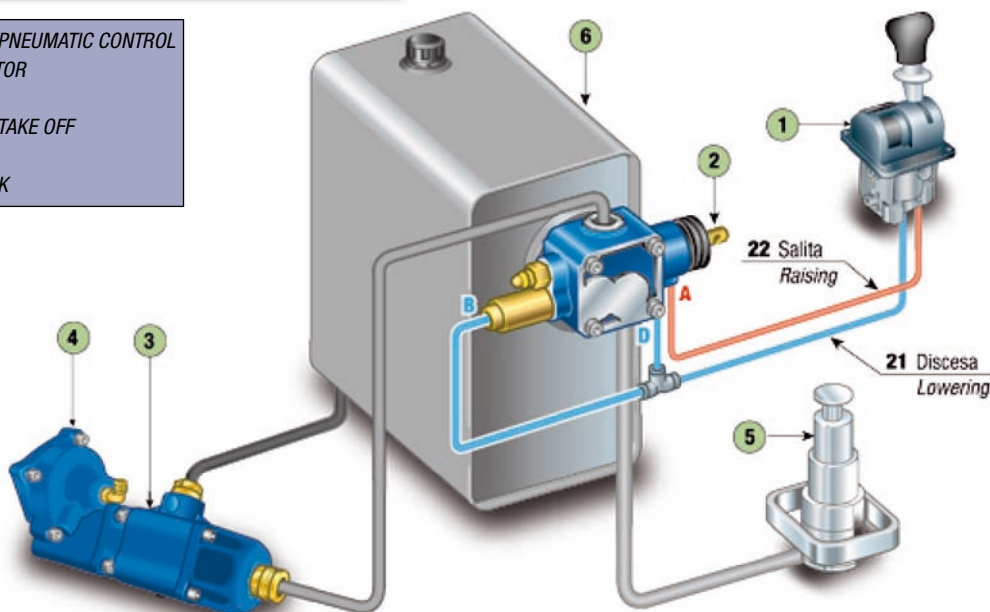
ATTACCHI ARIA - *AIR PORTS*

- 1 Alimentazione (IN) G 1/8"
Compressed air supply
- 21 Abbassamento cassone (LOW) G 1/8"
Control lowering
- 22 Sollevamento cassone (TIP) G 1/8"
Control tipping
- 3 Scarico (EX) M5
Free exhaust





ESEMPIO SCHEMA DI MONTAGGIO - EXAMPLE OF HOOK-UP

- 1 COMANDO PNEUMATICO - PNEUMATIC CONTROL
- 2 DISTRIBUTORE - DISTRIBUTOR
- 3 POMPA - PUMP
- 4 PRESA DI FORZA - POWER TAKE OFF
- 5 CILINDRO - CYLINDER
- 6 SERBATOIO OLIO - OIL TANK



SERIE NM 2 3.3.2.041.

KIT RICAMBI NM 2- NM 2 SPARE PARTS KIT

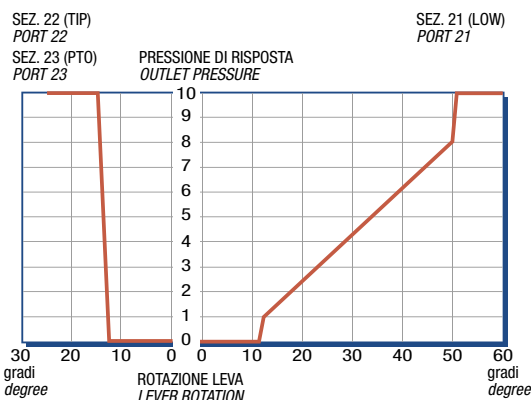
CODICE CODE	DESCRIZIONE DESCRIPTION	CODICE CODE	DESCRIZIONE DESCRIPTION
2200090001	Kit impugnatura NM Lever kit NM 	2200090003	Leva completa di camma Lever with cam 

POSSIBILI VERSIONI - OPTIONS

CODICE DISTRIBUTORE DISTRIBUTOR CODE		NOTE - DESCRIPTION
3.3.2.041.18. Discesa progressiva Proportional lowering	18	Leva monostabile (al rilascio la leva torna in posizione di riposo). Monostable lever (when not manually operated, the lever returns to neutral position).
3.3.2.041.30. Discesa progressiva Proportional lowering	30	Leva bistabile (ritorna al rilascio solo dalla posizione di salita). Bistable lever (the lever returns to release only from tip position).
3.3.2.041.50. Discesa progressiva Proportional lowering	50	Leva tristabile (a tre posizioni fisse: riposo, discesa, salita). Tristable lever (three stable positions: rest, low, tip).

DIAGRAMMA - DIAGRAM

CARATTERISTICA CON PRESSIONE DI ALIMENTAZIONE = 10 bar
DIAGRAM REFERRED TO SUPPLY PRESSURE = 10 bar



COMANDI PNEUMATICI PNEUMATIC CONTROLS

4