

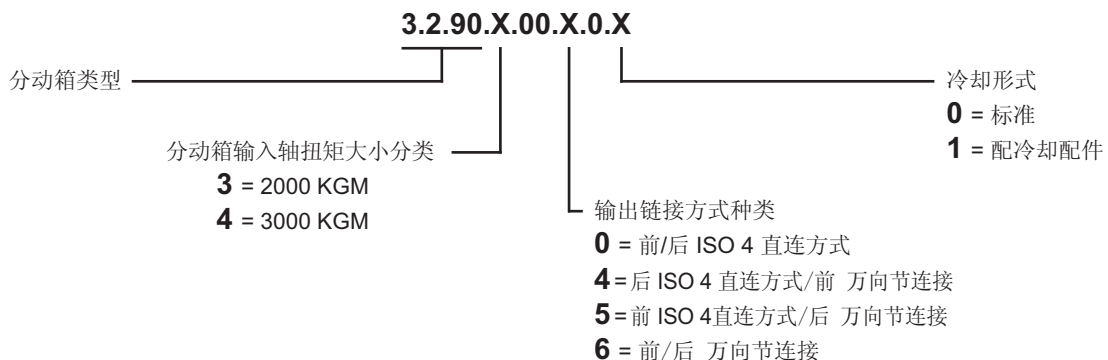
全功率分动箱 2000 KGM **3.2.90.3.**
 3000 KGM **3.2.90.4.**



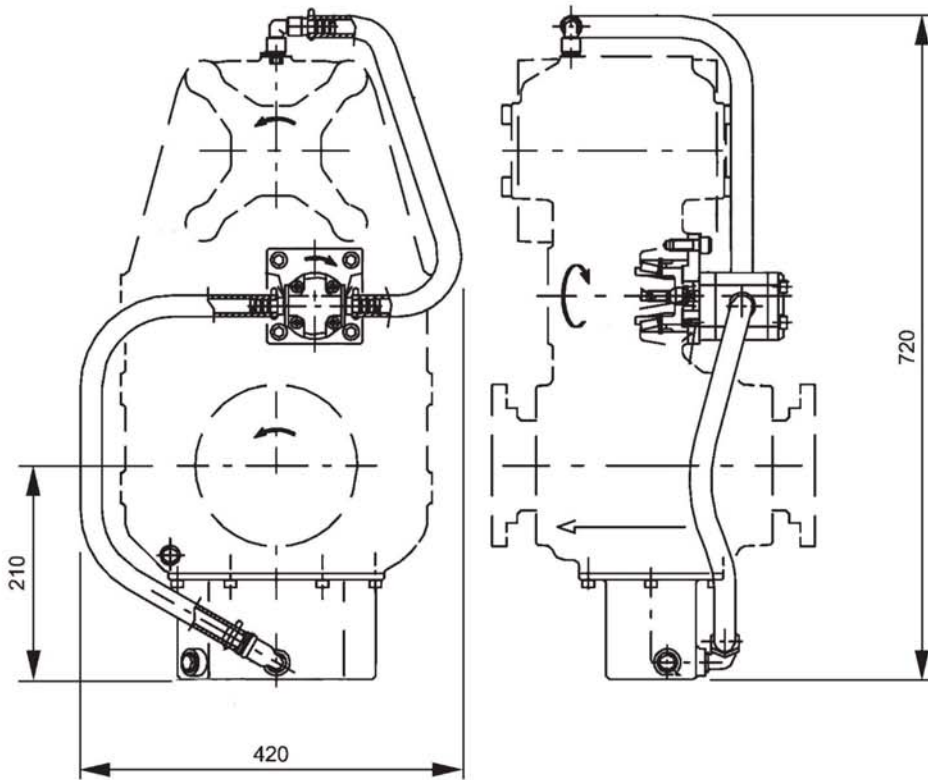
- ✓ 安装在变速箱和驱动后桥之间。
- ✓ 取力器输出轴扭矩性能：最大输出扭矩110KGM（2000rpm时），最大转速为2500rpm。
- ✓ 两个输出，前后两端各一个。可连接万向节或者直接连接液压泵。
- ✓ 可提供常啮合输出。
- ✓
- ✓ 可提供两个分别独立操作的中间轴输出。
- ✓ 辅助动力可在车辆移动时传送。
- ✓ 主传动和辅助输出可独立操作。
- ✓ 可提供电子测速仪
 code 0.99.00.740.00 (静态),
 code 0.99.00.741.00 (动态),
 code 0.99.00.742.00 (动态).
- ✓ 建议安装冷却附件或者使用直接安装在分动箱上的冷却附件。
- ✓ 主轴最大输入转速：
 -标准配置： 2200 rpm
 -带有冷却附件： 3700 rpm

根据输入扭矩的大小级别分为：
 2000 kgm 的是 3.2.90.3 / 3000 kgm 的是 3.2.90.4
 取力器输出速比：1.28：1(增速)
 旋向：同发动机旋向

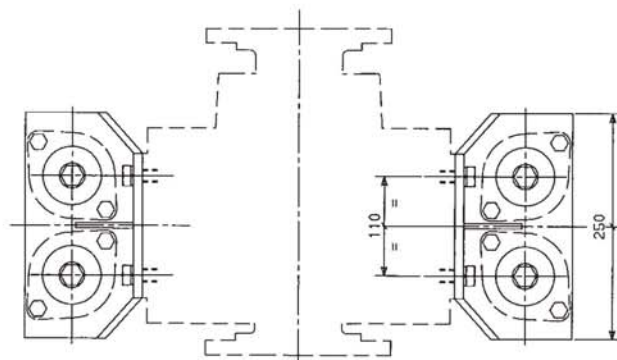
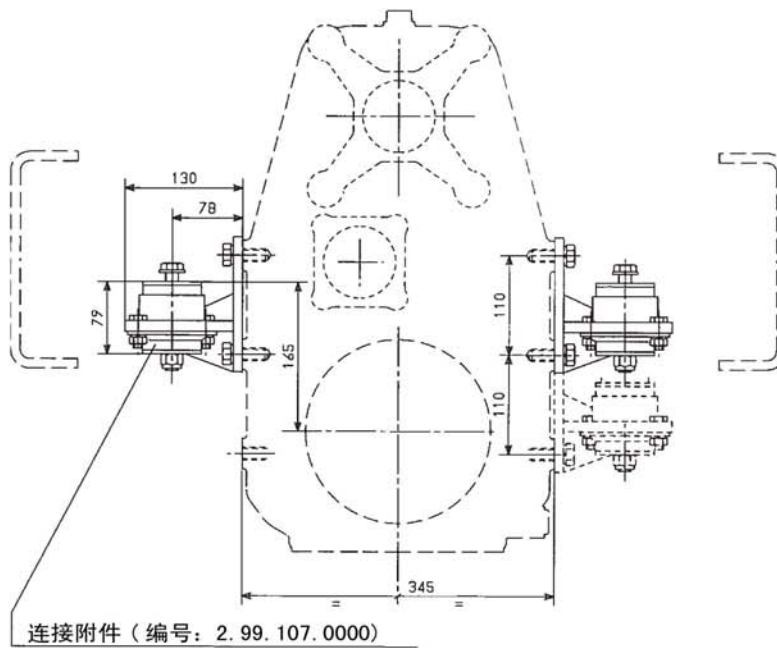
净重：3.2.90.3: 109KG(不含法兰)
 3.2.90.4: 111.4KG (不含法兰)



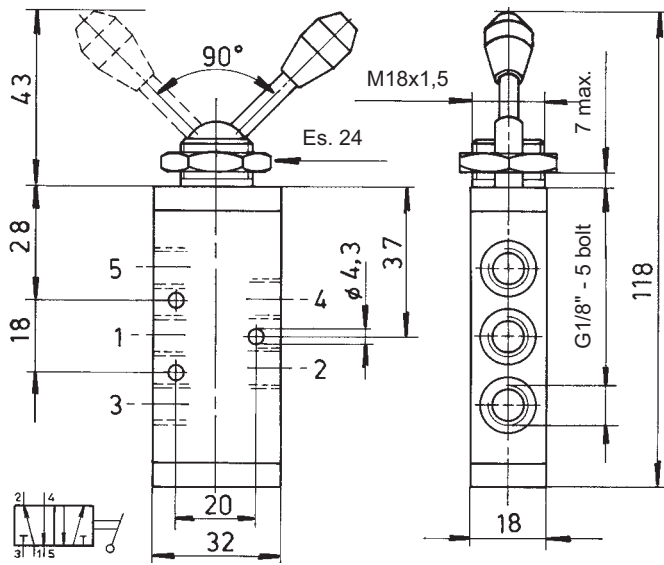
按照客户的需要，有的时候需要安装冷却配件



为了更好的将分动箱安装在卡车的底盘架上，需要连接附件（编号：2.99.107.0000）
附件包含了弹簧底座及支撑架



为了控制主传动轴的气控断开与连接，可提供双向气动手柄(编号：0.00.04.023.00)



技术要求

介质: 空气, 需油润滑和过滤

工作压力: 最大1 Mpa.

工作温度: -5°C 到 +70°C