

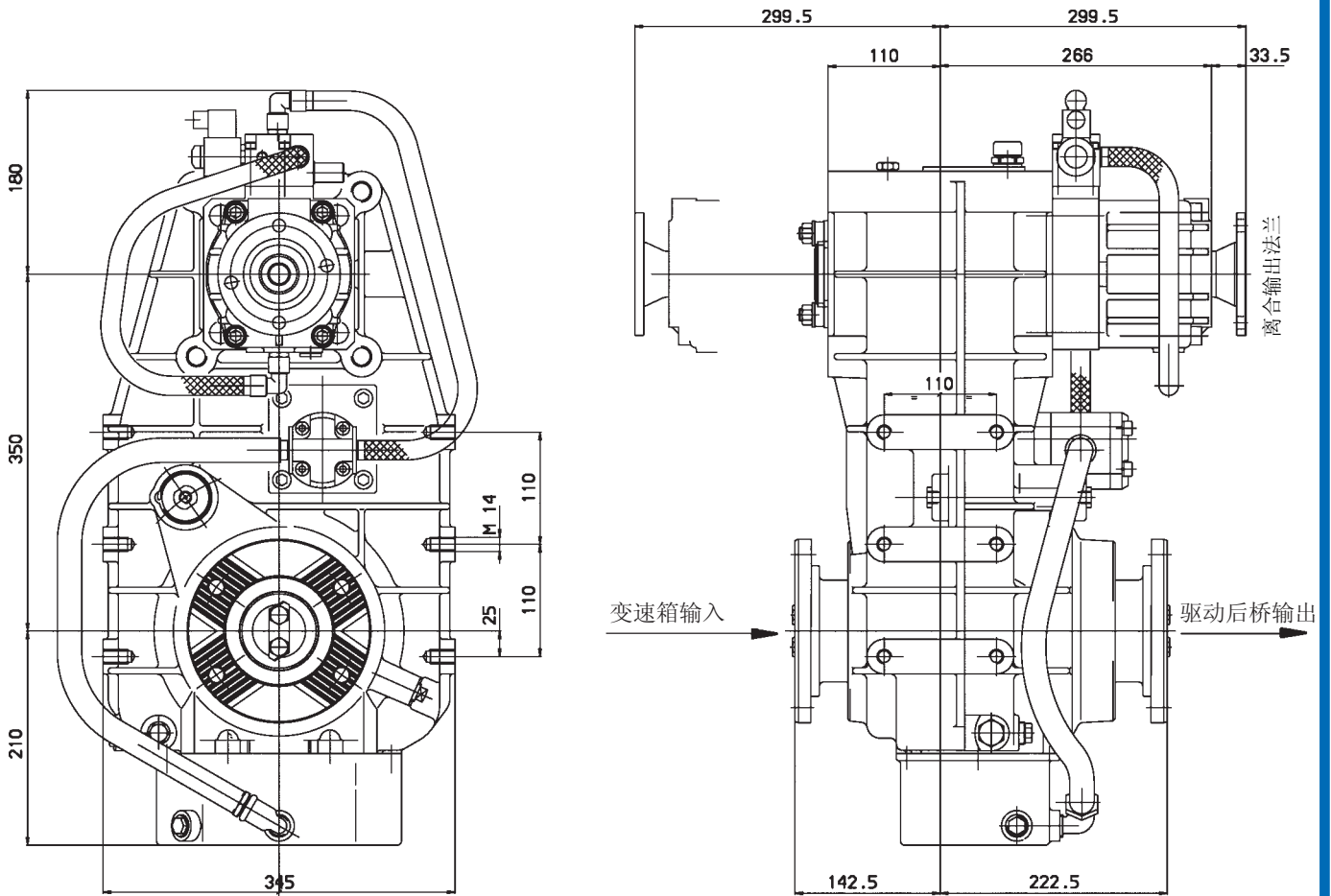
# 液压离合式全功率分动箱

4. 2. 90. 3. A - 4. 2. 90. 4. A



液压离合式输出

主传动轴



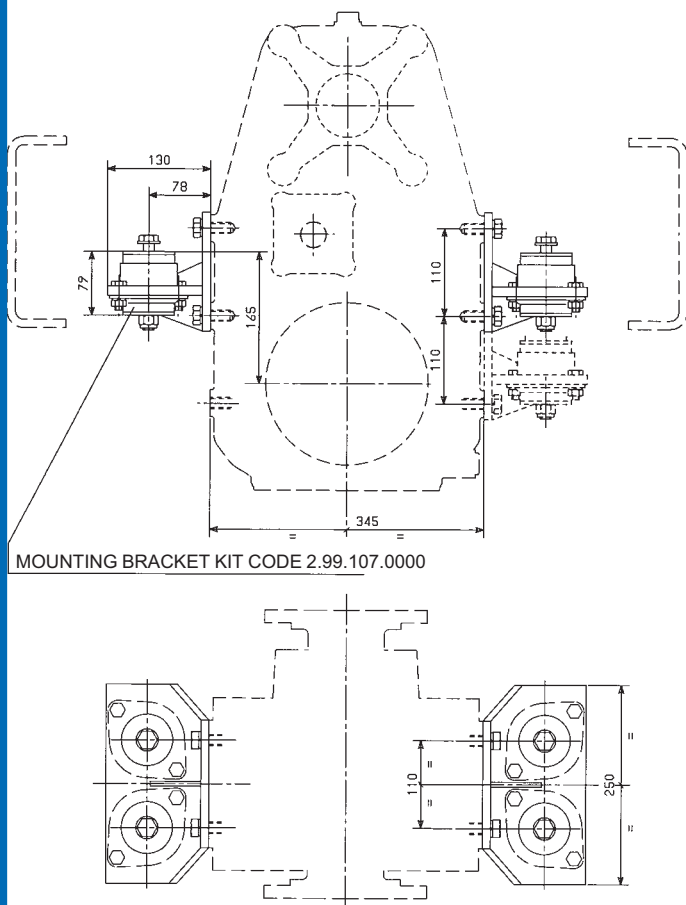
## 主要技术参数:

- 主轴最大输入扭矩: 2000 或者 3000 kgm (分别对应 4.2.90.3.A 或者4.2.90.4.A)
- 取力输出与输入速比: - 1,28 : 1.
- 取力输出旋转方向: - 与发动机相同.
- 主传动轴控制方式: - 气控方式-通过双向气动控制手柄
- 顶端输出轴最大扭矩 : - 200 kgm 在 1500 rpm额定转速下.
- 取力出口数量: - 在顶端输出轴的两端.
- 标准配置: - 顶端输出轴一端安装液压离合, 另一端直接端口输出用来直接安装液泵或者万向节法兰
- 特定配置: - 根据客户要求, 顶端输出轴两端全部安装液压离合
- 液压离合器特点: - 液压电磁阀控制, - 80 kgm 在 1500 rpm 额定转速下 (如果需要 100 kgm 请联系我们的技术).
- 润滑方式: - 配备内置润滑油套件.
- 其他辅助输出: - 1个 ISO 4孔制在分动箱的中部用来独立连接.
- 旋转转向: 与发动机相反,
- 输出扭矩: 25 kgm,
- 输出速比: 1,25 : 1.
- 主轴传动法兰和输出连接方式: - 参考型号选择表 (或者联系我们的销售人员).
- 可选 : - 带有弹性减振单元的支架.
- 转速表,
- 气控和电控单元
- 重量: - 119 kg.

\* 参数说明, 该数值是在满足发动机的输出扭矩乘以变速箱的1档速比。

可提供：安装连接附件：2.99.107.0000

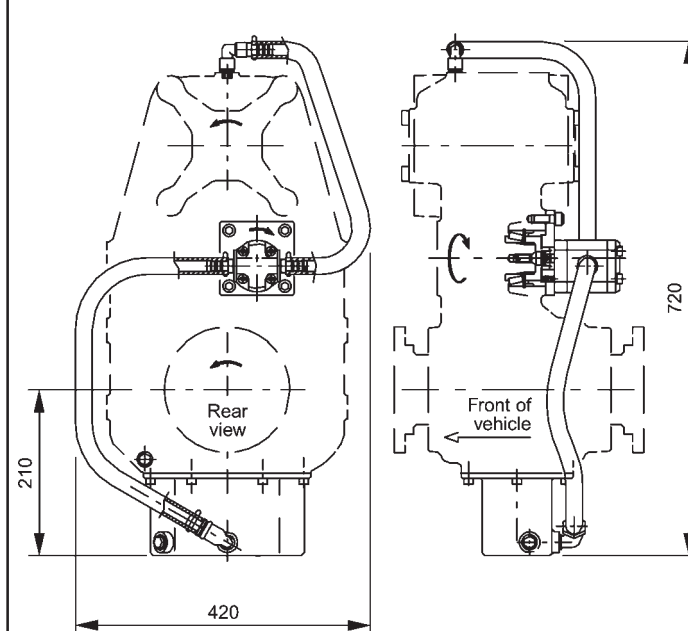
安装连接附件为了能够很容易的将4.2.90.3和4.2.90.4全功率分动箱安装在卡车的底盘架上。  
该附件总成包含了支架和弹簧垫



### 油温冷却装置 分动箱型

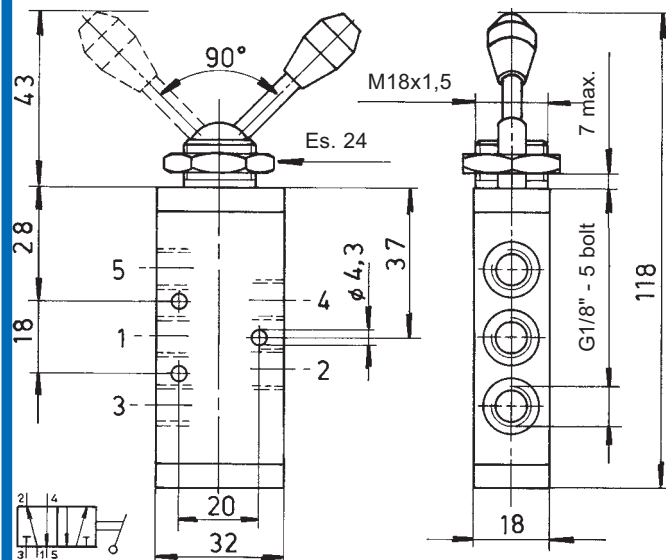
型号：4.2.90.3.00.X.0.1

型号：4.2.90.4.00.X.0.1



可提供：双向气控手柄：用来控制主转动轴的脱开和连接。

型号：0.00.04.023.00



#### 使用说明

介质：	空气，需过滤和油润滑
许用压力：	最大1Mpa
许用温度：	从 -5°C 到 +70°C